

УТВЕРЖДАЮ:  
Должность: Начальник  
Территориального отдела  
по Юргинскому лесничеству

Ф.И.О. Васильева Е.А.

Дата 06.08.2025

## Акт

### лесопатологического обследования № 9

лесных насаждений Юргинское (лесничество)  
Кемеровская область - КУЗБАСС  
(субъект Российской Федерации)

Способ лесопатологического обследования: 1. Визуальный

☐

2. Инструментальный

☒

#### Место проведения

Участковое лесничество	Урочище (дача)	Квартал	Выдел	Площадь выдела, га	Лесопатологический выдел	Площадь лесопатологического выдела
Проскоковское	Проскоковское	23	4	7,9	1	7,9

Лесопатологическое обследование проведено на общей площади 7,9 га.

Кадастровый номер участка: \_\_\_\_\_  
(для участков, представленных в постоянное (бессрочное) пользование, аренду)

Документ о праве пользования: \_\_\_\_\_  
(тип документа о праве пользования, дата, номер, вид разрешенного использования лесов)

2.1. Лесничество Юргинское Участковое лесничество Проскоковское  
Урочище (дача) Проскоковское Квартал 23 Выдел 4  
Лесопатологический выдел 1  
Наличие ограничений или особенностей участка, влияющих на назначение СОМ:  
ООПТ: Государственный природный заказник «Нижне-Томский»

2.2. Фактическая таксационная характеристика лесного насаждения не соответствует таксационному описанию (нужное подчеркнуть). Причины несоответствия:

Ведомость насаждений с выявленными несоответствиями таксационным описаниями приведена в приложении 1 к Акту.

С нарушенной устойчивостью (средневзвешенная категория состояния  $\geq 1,51 - \leq 4,50$ ) ☐

С утраченной устойчивостью (средневзвешенная категория состояния  $\geq 4,50$ ) ☐

Устойчивое (средневзвешенная категория состояния  $< 1,50$ ) ☐

В насаждении присутствуют стволовые гнили, трутовик ложный осиновый, наблюдается переувлажнение почвы. В следствии шквалистых ураганных ветров, образовался ветровал, бурелом:  
СКС 3.24

Вид вредителя	Порода	Встречаемость заселенных деревьев, % от запаса породы	Встречаемость отработанных деревьев, % от запаса породы	Степень заселения лесного насаждения (слабая, средняя, сильная)
1	2	3	4	5

[illegible]



--	--	--	--	--	--	--	--	--	--

#### 2.4.3. Поражено болезнями:

Болезнь / возбудитель	Порода	Встречаемость, % от запаса насаждения	Степень поражения лесного насаждения (слабая, средняя, сильная)
1	2	3	4
Стволовые гнили	Береза	25	средняя
Стволовые гнили	Осина	24	средняя
Трутовик ложный осиновый	Осина	70	сильная

2.5. Выборке подлежит 46,3 % деревьев (указывается общий % запаса деревьев, подлежащий рубке, от общего запаса насаждения), в том числе:

Без признаков ослабления \_\_\_\_\_ % (причины назначения) \_\_\_\_\_

Ослабленных \_\_\_\_\_ % (причины назначения) \_\_\_\_\_

Сильно ослабленных \_\_\_\_\_ % (причины назначения) \_\_\_\_\_

Усыхающих 1,5 % (причины назначения) деревья со сломанными стволами

Свежего сухостоя \_\_\_\_\_ % (причины назначения) \_\_\_\_\_

Свежего ветровала \_\_\_\_\_ % (причины назначения) \_\_\_\_\_

Свежего бурелома \_\_\_\_\_ % (причины назначения) \_\_\_\_\_

Старого сухостоя 0,6 % (причины назначения) Погибшие деревья

Старого ветровала 34,8 % (причины назначения) Ветровальные деревья

Старого бурелома 9,4 % (причины назначения) Буреломные деревья

2.6. Полнота лесного насаждения после уборки деревьев, подлежащих рубке, составит 0,32

Критическая полнота для данной категории лесных насаждений и преобладающей породы составляет 0,3

#### ЗАКЛЮЧЕНИЕ к инструментальному обследованию участка.

С целью предотвращения негативных процессов, снижения ущерба от их воздействия назначено СОМ: ВСП (Выборочная санитарная рубка)

Участковое лесничество	Урочище (дача)	Квартал	Выдел	Площадь выдела, га	Лесопатологический	Площадь	Вид мероприятия	Площадь мероприятия,	Породы	Доля выбираемой древесины по запасу, %	Рекомендуемый срок проведения
1	2	3	4	5	6	7	8	9	10	11	12
Проскок овское	Проскок овское	23	4	7,9	1	7,9	ВСП	7,9	Б, Ос,	46,3	До августа

									Е		2027
--	--	--	--	--	--	--	--	--	---	--	------

Ведомость временной пробной площади и абрис участка прилагаются (приложение 2 и 3 к Акту).

Дата проведения ЛПО 04.08.2025

Дата составления документа 06.08.2025

Исполнитель работ по проведению лесопатологического обследования:

Фамилия, имя и отчество (при наличии) Осинный Н.Н.

Организация ИП «Осинный Н.Н.»

Должность Индивидуальный предприниматель

Подпись 

Телефон 8-951-586-91-12



Приложение 1  
к акту лесопатологического обследования  
утвержденному Приказом Минприроды России от 09.11.2020 № 910

Ведомость лесных участков с выявленными несоответствиями таксационным описаниям

Субъект Российской Федерации Кемеровская область Лесничество Юргинское  
Участковое лесничество Просоковское Урочище (лесная дача) Просоковское

Год проведения лесоустройства	Номер квартала	Номер выдела, га	Площадь выдела, га	Целевое назначение лесв	Категория защитных лесов	ОЗУ	Источник данных	Номер лесопатологического выдела	Площадь лесопатологического выдела, га	Таксационная характеристика										Заложено пробных площадей
										состав	порода	возраст, лет	средняя высота, м	средний диаметр, см	тип леса	полнота	бонитет	запас, м. куб/га	количество, шт	
1	2	3	4	5	6	7	8	9	10	11	12	13	14	15	16	17	18	19	20	21
1991	23	4	7,9	Э		ООПТ	ТО	1	7,9	9	Б	55	20	24	РГ	0,6	2	140		
										1	Ос	55	20	28						
							Ф	1	7,9	9	Б	89	23	32	РГ	0,6	2	140	1	0,64
										1	Ос	89	23	40						
										+	Л	89	23	28						
								2 ярус		10	Е	40	12	14				10		
										+	К	40	12	10						

Условные обозначения:

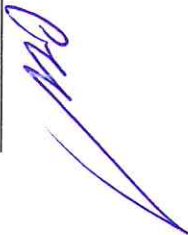
ТО - таксационные описания

Ф - фактическая характеристика лесного насаждения

Исполнитель работ по проведению лесопатологического обследования:

Фамилия, имя и отчество (при наличии) Осинный Н.Н.  
Дата составления документа \_\_\_\_\_

подпись



Результаты проведения лесопатологического обследования лесных насаждений за август 2025 г.

Субъект Российской Федерации  
Участковое лесничество

Кемеровская область  
Проскоковское

Лесничество  
Урочище (лесная дача)

Юргинское  
Проскоковское

Номер квартала				Номер выдела				Площадь выдела, га				Целевое назначение лесов				Категория защитных лесов				ОЗУ				Номер лесопатологического выдела				Площадь лесопатологического выдела, га				Таксационная характеристика лесного насаждения												Распределение деревьев по категориям состояния, % от запаса																Причина ослабления, повреждения				Подлежит рубке, % от запаса				Назначенные мероприятия	

Условные обозначения:  
Н - Деревья не подлежат рубке  
Р - Деревья подлежат рубке

Исполнитель работ по проведению лесопатологического обследования:

Фамилия, имя и отчество (при наличии)

Дата составления документа

Осинный Н.Н.

подпись



### Временная пробная площадь

1.1 Субъект Российской Федерации	Кемеровская область - Кузбасс		
Лесничество	Юргинское		
Участковое лесничество	Проскоковское		
Урочище (дача)	Проскоковское		
Квартал	23	Выдел	4
Лесопатологический выдел	1		
Площадь лесопатологического выдела	7,9		
		Площадь выдела, га	7,9

#### 1.2 Метод перече́та:

сплошной, ленты пере́чета, круговые площадки постоянного радиуса, реласкопические площадки (нужное подчеркнуть).

Количество лент/площадок	1	шт.
Размеры площадок (длина х ширину/радиус)	320х20	м.
Размер временной пробной площади	0,64	га.

#### 1.3 Фактическая таксационная характеристика насаждения:

Состав	9Б1Ос+Л	Возраст	89	лет
тип леса	РТ	полнота	0,6	
Бонитет	2	запас на га.	140	кбм возобновление

#### 1.4 Номер очага вредных организмов

Тип очага вредных организмов: эпизодический, хронический (нужное подчеркнуть)

Фаза развития очага вредных организмов: начальная, нарастания численности, собственно вспышка, кризис (нужное подчеркнуть)

#### 1.5 Причина ослабления, повреждение насаждения и время:

Ветровал, бурелом, стволовые гнили, трутовик ложный осиновый  
переувлажнение почвы

Состояние насаждения:	сильно ослабленные
Средневзвешенная категория состояния насаждения	3,24
1.6 Назначенные мероприятия:	ВСП

Исполнитель работ по проведению лесопатологического обследования:

Фамилия, имя и отчество (при наличии)

Осинный Н.Н.

Подпись



Дата составления документа

\_\_\_\_\_

# Ведомость перече́та дере́вьев

(для сплошного, ленточного и перече́та на кру́говых пло́щадках посто́янного ради́уса)

порода

Кедр

СКС

1

Ступени толщины, см	Количество деревьев по категориям состояния, шт																Всего	
	1		2		3		4		5		5 (а, б, в)			5 (г, д, е)			шт./куб.м	в том числе подлежи т рубке, %
	Н	З	Н	З	Н	З	Н	З	Н	З	Н	З	О	Н	З	О		
1	2	3	4	5	6	7	8	9	10	11	12	13	14	15	16	17	18	19
8	2																2\0,048	0,0
12	2																2\0,142	0,0
16																		
20																		
24																		
28																		
32																		
36																		
40																		
44																		
48																		
52																		
56																		
60																		
64																		
68																		
72																		
76																		
80																		
Итого, шт.	4	0	0	0	0	0	0	0	0	0	0	0	0	0	0	0	4,0	0
Итого, куб.м	0,2	0,0	0,0	0,0	0,0	0,0	0,0	0,0	0,0	0,0	0,0	0,0	0,0	0,0	0,0	0,0	0,2	0,0
Итого, % от запаса по породе	100,0	0,0	0,0	0,0	0,0	0,0	0,0	0,0	0,0	0,0	0,0	0,0	0,0	0,0	0,0	0,0	100,0	0,0

Причины назначения в рубку деревьев категорий состояния:

1

2

3

4



# Ведомость пересчета деревьев

(для сплошного, ленточного и пересчета на круговых площадках постоянного радиуса)

порода

Береза

СКС

3,15

Ступени толщины, см	Количество деревьев по категориям состояния, шт																	Всего		
	1		2		3		4		5		5 (а, б, в)			5 (г, д, е)						
	Н	З	Н	З	Н	З	Н	З	Н	З	Н	З	О	Н	З	О	шт./куб.м	числе подлеж ит рубке.		
1	2	3	4	5	6	7	8	9	10	11	12	13	14	15	16	17	18	19		
8	2													1			3	0,08	33	
12	2						2										4	0,32	50	
16	4		1											2			7	1,12	28	
20	14				4		2							6			26	7,02	31	
24	18				2									4			24	9,84	17	
28	16													6			22	13	27	
32	2		2		2									12			18	14	67	
36			2		6									4			12	12	33	
40			1		2									2			5	6,3	40	
44														2			2	3,08	100	
48														1			1	1,86	100	
52														1			1	2,19	100	
56																	0	0	0	
60																	0	0	0	
64																	0	0	0	
68																	0	0	0	
72																	0	0	0	
76																	0	0	0	
80																	0	0	0	
Итого, шт.	58	0	6	0	16	0	4	0	0	0	0	0	0	41	0	0	125,0		45	
Итого, куб.м	23,0	0,0	5,0	0,0	12,0	0,0	0,7	0,0	0,0	0,0	0,0	0,0	0,0	30,2	0,0	0,0	70,9		30,9	
Итого, % от запаса по породе	32,4	0,0	7,0	0,0	17,0	0,0	1,0	0,0	0,0	0,0	0,0	0,0	0,0	42,6	0,0	0,0	100,0		43,6	

Причины назначения в рубку деревьев категорий состояния:

1
2
3
4

# Ведомость пересчета деревьев

(для сплошного, ленточного и пересчета на круговых площадках постоянного радиуса)

порода

лиственница

СКС

1

Ступени толщины, см	Количество деревьев по категориям состояния, шт																Всего	
	1		2		3		4		5		5 (а, б, в)			5 (г, д, е)			шт./куб.м	подлежит
	Н	З	Н	З	Н	З	Н	З	Н	З	Н	З	О	Н	З	О		
1	2	3	4	5	6	7	8	9	10	11	12	13	14	15	16	17	18	19
8																		
12																		
16																		
20	1																1\0,28	0,0
24																		
28																		
32																		
36	1																1\1,06	0,0
40																		
44																		
48																		
52																		
56																		
60																		
64																		
68																		
72																		
76																		
80																		
Итого, шт.	2	0	0	0	0	0	0	0	0	0	0	0	0	0	0	0	2,0	0
Итого, куб.м	1,3	0,0	0,0	0,0	0,0	0,0	0,0	0,0	0,0	0,0	0,0	0,0	0,0	0,0	0,0	0,0	1,3	0,0
Итого, % от запаса по породе	100,0	0,0	0,0	0,0	0,0	0,0	0,0	0,0	0,0	0,0	0,0	0,0	0,0	0,0	0,0	0,0	100,0	0,0

Причины назначения в рубку деревьев категорий состояния:

1

2

3

4



# Ведомость перече́та дере́вьев

(для сплошного, ленточного и перече́та на круговых площадках постоянного радиуса)

порода

Ель

СКС

1,87

Ступени толщин ы, см	Количество деревьев по категориям состояния, шт																Всего	
	1		2		3		4		5		5 (а, б, в)			5 (г, д, е)				
	Н	З	Н	З	Н	З	Н	З	Н	З	Н	З	О	Н	З	О	шт./куб.м	подле жит
1	2	3	4	5	6	7	8	9	10	11	12	13	14	15	16	17	18	19
8	16				2											2	20\0,52	10,0
12	30						2									2	34\2,72	12,0
16	14															4	18\3,06	22,0
20	2															2	4\1,2	50,0
24																		
28																		
32																		
36																		
40																		
44																		
48																		
52																		
56																		
60																		
64																		
68																		
72																		
76																		
80																		
Итого, шт	62	0	0	0	2	0	2	0	0	0	0	0	0	0	0	10	76,0	12
того, куб	5,8	0,0	0,0	0,0	0,1	0,0	0,2	0,0	0,0	0,0	0,0	0,0	0,0	0,0	0,0	1,5	7,5	1,7
Итого, % от запаса по	77,3	0,0	0,0	0,0	0,7	0,0	2,1	0,0	0,0	0,0	0,0	0,0	0,0	0,0	0,0	19,9	100,0	22,0

Причины назначения в рубку деревьев категорий состояния:

1

2

3

4

# Ведомость перече́та дере́вьев

(для сплошного, ленточного и перече́та на круговых площадках постоянного радиуса)

порода

Осина

СКС

4,08

Ступени толщины, см	Количество деревьев по категориям состояния, шт																Всего	
	1		2		3		4		5		5 (а, б, в)			5 (г, д, е)			шт./куб.м	числе подлеж ит рубке.
	Н	З	Н	З	Н	З	Н	З	Н	З	Н	З	О	Н	З	О		
1	2	3	4	5	6	7	8	9	10	11	12	13	14	15	16	17	18	19
8																	0	0
12														2			2	0,19
16														4			4	0,76
20							2										2	0,6
24														2			2	0,89
28					3												3	1,65
32			1														1	0,81
36			1														1	1,03
40			2											4			6	7,63
44														2			2	3,07
48														1			1	1,85
52																	0	0
56																	0	0
60																	0	0
64																	0	0
68																	0	0
72																	0	0
76																	0	0
80																	0	0
Итого, шт.	0	0	4	0	3	0	2	0	0	0	0	0	0	15	0	0	24,0	17
Итого, куб.м	0,0	0,0	4,4	0,0	1,7	0,0	0,6	0,0	0,0	0,0	0,0	0,0	0,0	11,9	0,0	0,0	18,5	12,5
Итого, % от запаса по породе	0,0	0,0	23,7	0,0	8,9	0,0	3,3	0,0	0,0	0,0	0,0	0,0	0,0	64,1	0,0	0,0	100,0	67,4

Причины назначения в рубку деревьев категорий состояния:

1

2

3

4



Ступени толщины, см	Количество деревьев по категориям состояния, шт																Всего	
	1		2		3		4		5		5 (а, б, в)			5 (г, д, е)			шт./куб.м	в том числе подлежит рубке, %
	Н	З	Н	З	Н	З	Н	З	Н	З	Н	З	О	Н	З	О		
1	2	3	4	5	6	7	8	9	10	11	12	13	14	15	16	17	18	19
8	20	0	0	0	2	0	0	0	0	0	0	0	0	1	0	2	25	0,6
12	34	0	0	0	0	0	4	0	0	0	0	0	0	2	0	2	42	3,4
16	18	0	1	0	0	0	0	0	0	0	0	0	0	6	0	4	29	4,9
20	17	0	0	0	4	0	4	0	0	0	0	0	0	6	0	2	33	9,1
24	18	0	0	0	2	0	0	0	0	0	0	0	0	6	0	0	26	11
28	16	0	0	0	3	0	0	0	0	0	0	0	0	6	0	0	25	15
32	2	0	3	0	2	0	0	0	0	0	0	0	0	12	0	0	19	15
36	1	0	3	0	6	0	0	0	0	0	0	0	0	4	0	0	14	14
40	0	0	3	0	2	0	0	0	0	0	0	0	0	6	0	0	11	14
44	0	0	0	0	0	0	0	0	0	0	0	0	0	4	0	0	4	6,2
48	0	0	0	0	0	0	0	0	0	0	0	0	0	2	0	0	2	3,7
52	0	0	0	0	0	0	0	0	0	0	0	0	0	1	0	0	1	2,2
56	0	0	0	0	0	0	0	0	0	0	0	0	0	0	0	0	0	0
60	0	0	0	0	0	0	0	0	0	0	0	0	0	0	0	0	0	0
64	0	0	0	0	0	0	0	0	0	0	0	0	0	0	0	0	0	0
68	0	0	0	0	0	0	0	0	0	0	0	0	0	0	0	0	0	0
72	0	0	0	0	0	0	0	0	0	0	0	0	0	0	0	0	0	0
76	0	0	0	0	0	0	0	0	0	0	0	0	0	0	0	0	0	0
80	0	0	0	0	0	0	0	0	0	0	0	0	0	0	0	0	0	0
Итого, шт.	126	0	10	0	21	0	8	0	0	0	0	0	0	56	0	10	231	74
Итого, куб.м	30,3	0,0	9,4	0,0	13,7	0,0	1,5	0,0	0,0	0,0	0,0	0,0	0,0	42,0	0,0	1,5	98,5	45,0
Итого, % от запаса по породе	28,8	0,0	8,7	0,0	16,2	0,0	1,5	0,0	0,0	0,0	0,0	0,0	0,0	43,3	0,0	1,5	100,0	46,3

Условные обозначения:

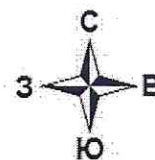
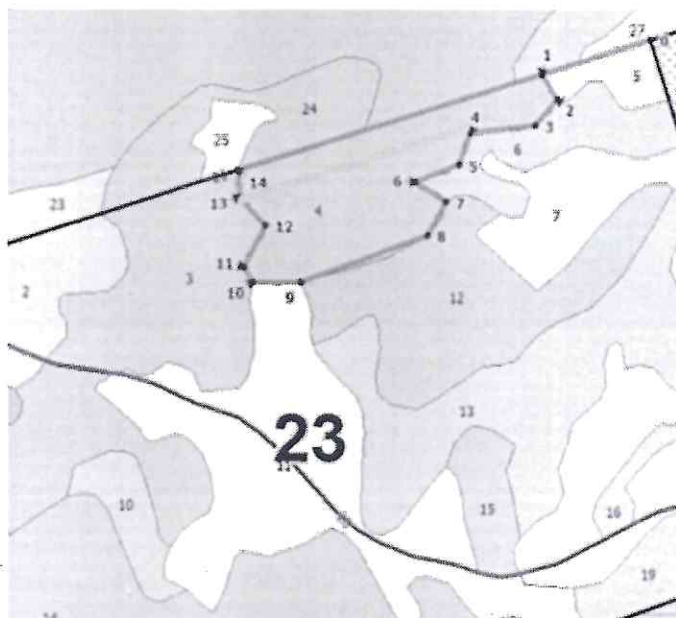
Н - не заселено (не поражено, не повреждено)

З - заселено стволовыми вредителями (поражено болезнями, повреждено огнем)

О - отработано вредителями

М 1:10000

### Абрис участка



Условные обозначения:

- обследуемый участок S=7,9 га  
 - ВПП

№ квартала	№ выдела <sup>2</sup>	№ лесопатологического выдела	Размеры ленты (круговой площадки) перечега					Координаты начала, конца и поворотных точек лент	перечега/центров круговых площадок перечега
			№ ленты (площадки)	Длина, м	Ширина, м	Радиус, м	Площадь, га		
23	4	1	1	320	20	-	0,64	56,035	84,47449
								56,03399	84,46831

### Пространственное размещение лесопатологических выделов

Номера точек	Координаты		Длина, м
	X	Y	
0-1	56,03643	84,47932	191,78
1-2	56,0359	84,4764	48,54
2-3	56,03552	84,47681	56,96
3-4	56,03513	84,47623	109,58
4-5	56,035	84,47449	56,87
5-6	56,03452	84,47418	78,6
6-7	56,03426	84,473	62,47
7-8	56,03397	84,47386	63,64
8-9	56,03347	84,47336	225,07
9-10	56,03275	84,46999	79,59
10-11	56,03273	84,46871	29,09
11-12	56,03296	84,46847	76,98
12-13	56,03358	84,46901	63,16
13-14	56,03399	84,46831	45,51
14-1	56,0344	84,46826	534,19



Исполнитель работ по проведению лесопатологического обследования:

Ф.И.О. \_\_\_\_\_ Осинный Н.Н.

Подпись \_\_\_\_\_



Дата составления документа \_\_\_\_\_

Телефон \_\_\_\_\_

8-951-586-91-12